



L'offre d'ensemble disponible en lien avec Net-Entreprises et la DSN



NET-ENTREPRISES•FR
GIP Modernisation des déclarations sociales

URSSAF - AGIRC-ARRCO - CNAV - CNAM - CNAF - PÔLE EMPLOI
UNÉDIC - MSA - UCF CIBTP - CS - CRPCEN - CTIP - FRANCE ASSUREURS
MUTUALITÉ FRANÇAISE - CRPNPAC - CPRPSNCF - CNIEG - CAMIEG - ENIM
CAVIMAC - CNBF - CDC - RAFF - IRCANTEC - CNRACL - CFDT - CPME
CGT - CGT-FO - CNOEC - FNSEA - MEDEF - NUMEUM - UNAPL - U2P

Les intervenants

▶ **Louis-Pascal Bourdaud**



▶ **Luc Bernard**





Net-entreprises.fr et ses services





Le GIP-MDS et le portail Net-entreprises

Le GIP-MDS

- ▶ Création en 2 000 pour simplifier les démarches des entreprises et des experts-comptables en leur offrant, en un seul point d'accès grâce à Net-entreprises.fr, les outils nécessaires à leurs déclarations sociales
- ▶ En tant que mandataire vous pouvez déclarer et télépayer l'ensemble des cotisations sociales relevant du régime général, indépendant et agricole

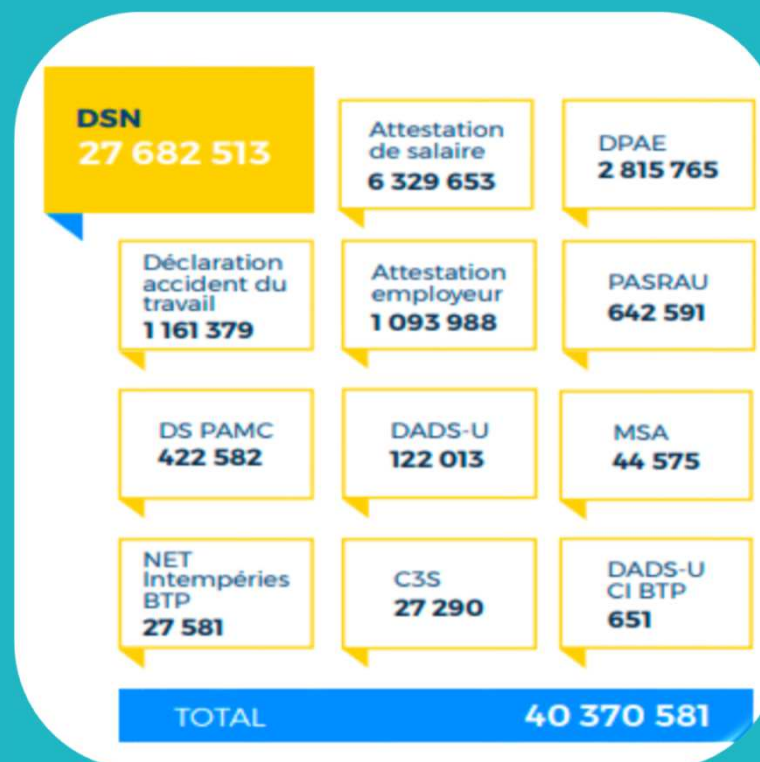
Le portail Net-entreprises.fr

- ▶ Le portail s'étoffe de 2000 à 2022, en intégrant différents outils de contrôles et des services en ligne (DSN VAL, Compte AT/MP... CRM)
- ▶ Il regroupe en un seul point d'accès les déclarations sociales existantes en les dématérialisant, les simplifiant (EDI, EFI, API) notamment grâce à la DSN et à la volonté des OPS et de ses partenaires

Quelques chiffres



Les principales déclarations réalisées sur Net-entreprises en 2021





L'arrivée de la DSN

La DSN



La DSN en 2013 :

- ▶ La DSN a vocation à remplacer, au fur et à mesure, nombre de déclarations proposées auparavant sur le portail
- ▶ Simplification : une seule procédure mensuelle et la promesse de ne demander qu'une fois le minimum d'information (dites le nous une fois)

Les avantages de la généralisation de la DSN :

- ▶ Toujours plus de simplification pour les utilisateurs, plus d'efficacité pour les organismes et des prestations liquidées plus rapidement et sécurisées pour les salariés
- ▶ Assoir l'identité numérique Net-entreprises pour les personnes morales dotées d'un Siret et représentées par une personne physique

La DSN est aussi une opportunité pour proposer des services toujours plus évolués et pertinents en capitalisant sur les données reçues

La DSN



Pour vous en tant qu'expert-comptable

Gain de temps

- ▶ Une seule déclaration

Simplification

- ▶ Moins de démarches
- ▶ Données à un seul endroit
- ▶ Intégrée dans vos logiciels de paye

Les services de Net-entreprises.fr



Les services offerts par net-entreprises aux entreprises

Authentification

Et inscription fondées sur l'identité
numérique de l'entreprise

Notifications électroniques

Le taux AT/MP par exemple

Déclarations hors DSN

ou consultations

Les déclarations hors DSN



Toutes les données sociales ne sont pas liées à la paye et donc déclarées en DSN. Le portail Net-entreprises propose un accès unique aux entreprises pour ces déclarations hors DSN

Des exemples de services hors DSN

- ▶ Mon compte formation propose des services aux entreprises (abondements formation...)
- ▶ La CRPCEN : déclarations sur émoluments des notaires
- ▶ Le Compte Personnel de Prévention : C2P
- ▶ PEP's : le portail des employeurs publics
- ▶ La gestion du solde de la taxe d'apprentissage, arrivée prévue en 2023

Certaines déclarations vont être arrêtées suite à leur intégration en DSN

- ▶ La DADS-U n'est plus attendue en 2024
- ▶ L'Attestation Employeur est remplacée par le FCTU, ...

Les déclarations hors DSN



Pour vous en tant qu'expert-comptable

Gain de temps

- ▶ Tous les services réunis sur le portail net-entreprises.fr
- ▶ Pas de réauthentification pour changer de service

Simplification

- ▶ Enrichissement avec les données DSN lorsque c'est possible
 - Pré remplissage des données à saisir
 - Eviter les saisies supplémentaires ou contradictoires

Le solde de la taxe d'apprentissage

En 2023, la taxe d'apprentissage, sera recouvrée par l'Urssaf et la MSA via la DSN à la place des OCTA.
L'affectation du solde de la taxe d'apprentissage (13%) a été déléguée à la Caisse des dépôts.

Mars 2023 : phase d'inscription des établissements bénéficiaires

Les établissements bénéficiaires (centres de formation, associations, ...) s'inscrivent sur la plateforme

- ▶ La liste des établissements est fournie par les services préfectoraux
- ▶ Participation à la phase d'attribution par les entreprises

Avril 2023 : phase d'attribution aux entreprises

Les entreprises affectent le solde de la taxe d'apprentissage (13%) aux établissements bénéficiaires inscrits

- ▶ La liste des entreprises est connue des Urssaf et de la MSA (elles ont cotisé à la taxe d'apprentissage)
- ▶ Affectation du solde dont elles disposent aux établissements bénéficiaires inscrits

Le solde de la taxe d'apprentissage sera ensuite reversé par la CDC aux établissements bénéficiaires en fonction des affectations des entreprises

Le solde de la taxe d'apprentissage



Pour vous en tant qu'expert-comptable

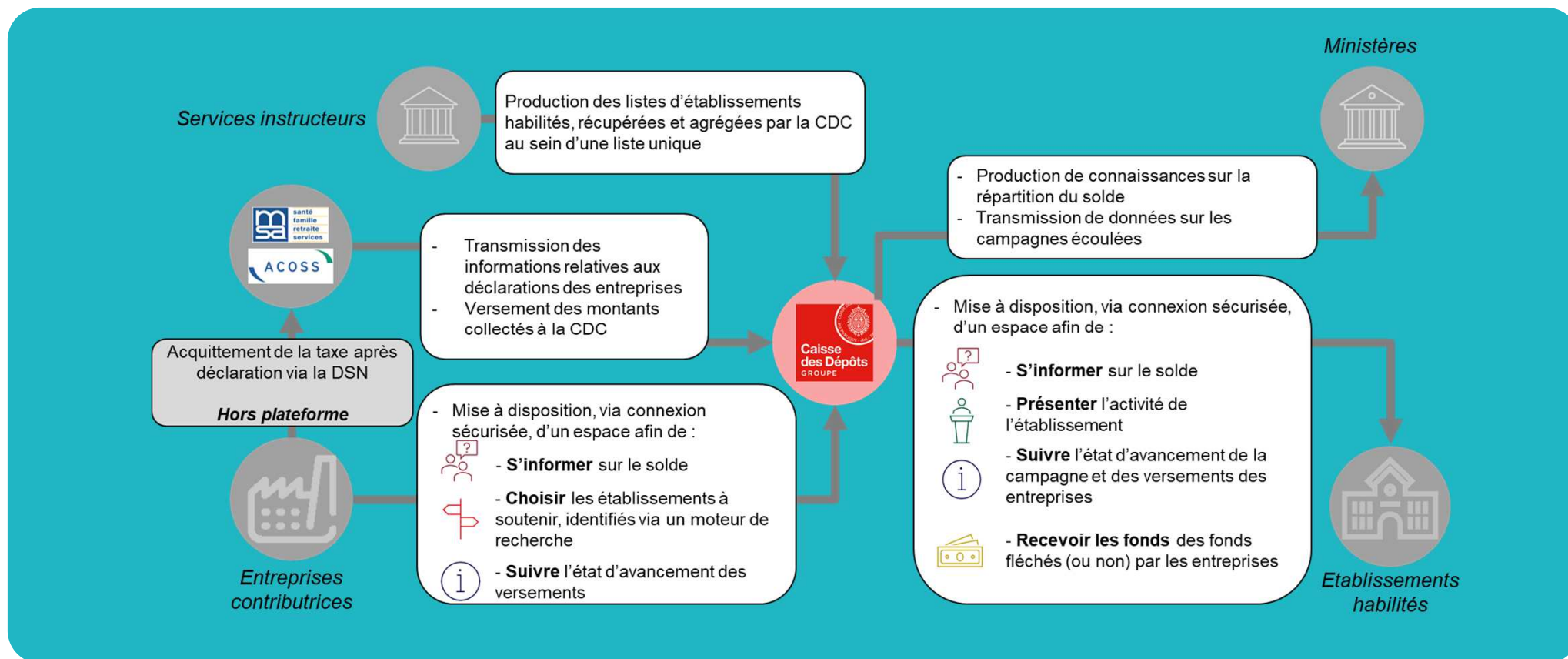
Gain de temps

- ▶ Versements de la taxe d'apprentissage à l'Urssaf et la MSA via la DSN

Simplification

- ▶ Une seule plateforme pour gérer le solde de la taxe d'apprentissage
- ▶ Accès au catalogue des établissements bénéficiaires
- ▶ La CDC se charge des reversements (13%) aux établissements bénéficiaires

Le solde de la taxe d'apprentissage



L'identité numérique net-entreprises

L'identité numérique Net-entreprises, c'est la possibilité pour les entreprises ou leur mandataire (Tiers Déclarant) d'utiliser les mêmes identifiants pour différents accès

Les différents accès

- ▶ Le site net-entreprises.fr pour accéder aux services proposés
- ▶ Une portabilité de l'inscription
 - Avec nos partenaires : Jedeclear.com, la CDC, CNAV, CNAM, CRPCEN
 - Infos envoyées par e-mails pour consulter des infos personnalisées (par Ex : taux AT /MP)
- ▶ Disponible en EDI et EFI

La portabilité de l'inscription

- ▶ Par exemple certains partenaires proposent sur leurs sites moncompteformation.gouv.fr, [PEP's](#) ou encore [C2P](#), la possibilité de se connecter aux services en utilisant le triplet net-entreprises
- ▶ L'entreprise ou son mandataire (Tiers Déclarant) dispose de plusieurs points d'entrée aux services en fonction de ses processus ou habitudes

La portabilité de l'inscription



The image shows two screenshots of web interfaces. The left screenshot is the login page for 'Mon Compte Formation' (Espace des Employeurs et des Financiers). It features a header with the logo and title. Below is a user icon and the text 'Je suis déjà habilité à un ou plusieurs services Mon Compte Formation'. There are three input fields: 'Numéro de Siret' (14 chiffres), 'Nom' (Nom inscrit via Net-Entreprise), and 'Prénom'. A 'Mot de passe' field is also present with a 'Mot de passe oublié ?' link. A 'Se connecter' button is at the bottom. To the right, there is a section for users not yet habilitated, with a yellow button 'Accéder à Net-entreprises.fr' and a link to find guides.

The right screenshot is the 'Compte Professionnel Prévention' connection page. It has a header with the logo and title. Below is a red box titled 'Connexion à mon espace employeur' with instructions and four input fields: 'Siret', 'Nom', 'Prénom', and 'Mot de passe'. A 'CONNEXION' button is at the bottom of this box. Below that is a blue box titled 'Création de mon espace employeur' with instructions and a link 'Je crée mon espace employeur sur Net-entreprises'.

La notification électronique



Depuis plusieurs années, Net-entreprises fait des notifications pour les taux AT/MP par courriel et plus récemment pour bonus malus

Le destinataire du courriel, à réception, est invité à se connecter, via un lien sécurisé et personnalisé, directement à son espace et consulter son taux AT/MP ou Bonus Malus

- ▶ Le lien permet de s'authentifier avec son triplet Net-entreprises pour accéder au service
- ▶ Le triplet garantit l'identité du destinataire de l'information

Quelques chiffres:

- ▶ 2.160.521 taux AT/MP calculés par la Cnam pour 2.067.807 établissements
- ▶ 222.168 déclarants DSN, couvrant 1.926.502 établissements, ont été informés du taux à appliquer en DSN

La notification électronique du Taux AT/MP



La notification du taux AT/MP vient en remplacement des recommandés papier ou des courriers simples

- ▶ Ces notifications revêtent le même caractère officiel que les recommandés papier

Obligation pour les entreprises de s'inscrire au compte AT/MP pour pouvoir être notifiées

- ▶ L'information est destinée à l'entreprise directement
- ▶ Toutes les entreprises du régime général doivent réglementairement s'habilitier au compte AT/MP, y compris les moins de 10 salariés

Les entreprises non habilitées au compte AT/MP s'exposent à une pénalité à terme

- ▶ Le fait que le tiers déclarant ait une habitation au compte AT/MP de l'entreprise ne dédouane pas l'entreprise de son obligation

La notification électronique du Taux AT/MP



Pour vous en tant qu'expert-comptable

Conseil auprès de vos clients

- ▶ Information de l'obligation de s'habilitier au compte AT/MP
 - Dématérialisation de la notification

Simplification

- ▶ net-entreprises vous pousse l'information du taux AT/MP à déclarer
 - En début d'année et lors des mises à jour
 - Plus de nécessité de le récupérer auprès de votre client



Grâce à la DSN



Nos réalisations : nouveaux usages possibles avec la DSN

Informations personnalisées et sécurisées

Production d'informations structurées et normalisées (CRM, mail de notification, rappel sur tableau de bord)

- ▶ L'information est poussée
- ▶ Simplification et fiabilisation
- ▶ Intégration automatisée des CRM dans les solutions paie

Exemple du :

PAS, des Feuilles de Paramétrage des Organismes Complémentaires (FPOC), des taux AT/MP, des effectifs, des taux Bonus Malus, du Bilan des Identités des Salariés...

Enrichir et fiabiliser l'identité numérique net-entreprises

Avec la généralisation de la DSN, nous disposons d'informations de contact utiles

- ▶ Mailing spécifiques et liens d'authentification
- ▶ Authentifications sites partenaires ou API
- ▶ Authentifications API

Exemple des mailings réguliers lors de la crise Covid

Accès par exemple au [C2P](#) ou [PEP's](#) avec l'identité net-entreprises.

Partenaire JDC pour permettre un parcours utilisateur fluide et simple.

Proposer une information et un support adapté...

Editorial en ligne

- ▶ Actualités
- ▶ L'essentiel sur chacun de nos services
- ▶ FAQ & Fiches consignes
- ▶ MOOC

Un support

- ▶ [Formulaire de contact](#)
- ▶ Un support téléphonique



Nos ambitions pour demain

L'extension des usages et services



Accompagner la simplification des déclarations sociales jusqu'à permettre à l'extrême leur suppression, au profit de la DSN par exemple

Proposer des nouveaux services

- ▶ Plus simples
- ▶ Plus sûrs
- ▶ Plus utiles

Et pour accompagner ces services

- ▶ Un portail qui évolue pour s'adapter à ces utilisateurs, selon leurs spécificités (tiers déclarants, holding...)
- ▶ Un portail à votre écoute pour vous proposer les services adaptés aux entreprises
- ▶ Une communication toujours à la pointe des sujets de l'actualité sociale



Nos ambitions pour demain : étendre les services

Aujourd'hui, la DSN nous donne une visibilité dynamique et actualisée au mois le mois, précise pour les établissements déclarés et leurs déclarants. Cette information peut être pertinente pour vérifier la qualité des inscrits par rapport à la DSN afin de contrôler l'accès aux services.

Les apports :

- ▶ Permettre la lutte contre les éventuelles fraudes en augmentation le niveau des contrôles
- ▶ Garantir la confidentialité des informations exploitées depuis la DSN
- ▶ Simplifier pour les entreprises sur les services et les contrôles offerts puisque mieux personnalisés

Nous œuvrons à vérifier la qualité des inscrits et à partager les identifiants communs à la sphère sociale

- ▶ Mise en place de [Portailpro](#) pour simplifier et fédérer les impôts, les douanes et l'Urssaf
- ▶ Etude sur la possibilité de l'usage de [proconnect](#) pour simplifier les inscriptions



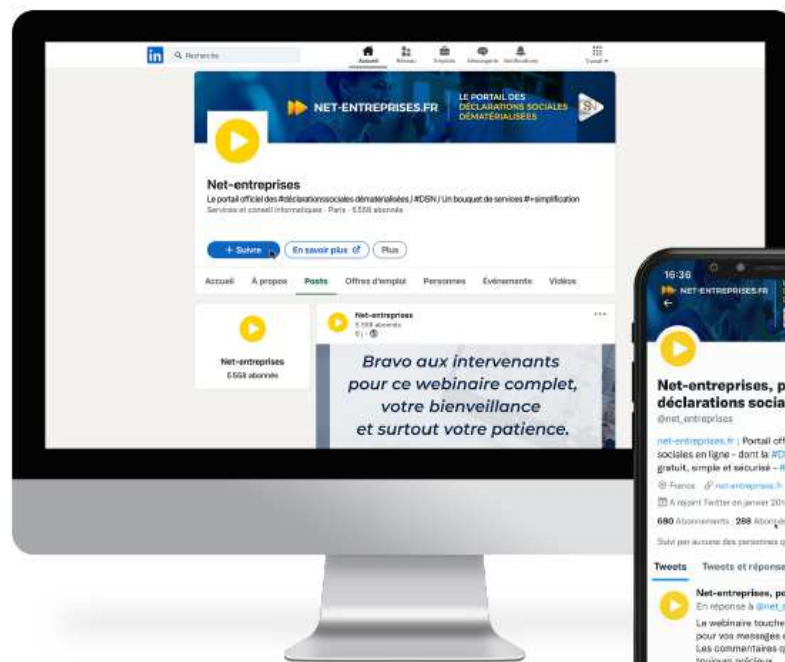
QUESTIONS / RÉPONSES

Merci de votre attention



EN SAVOIR PLUS

Rendez-vous sur
NET-ENTREPRISES.FR



 Net-entreprises
[linkedin.com/company/gip-mds/](https://www.linkedin.com/company/gip-mds/)



 @net_entreprises



À NOTER

Retrouvez-nous sur nos
RÉSEAUX SOCIAUX