

▶ NET-ENTREPRISES-FR | Les Comités régionaux

Veillez patienter, le webinaire va bientôt commencer

**Boostez** **votre** **expertise**  
**en** **protection** **sociale** **!**



L'e-Rdv  
de la protection  
sociale



NET-ENTREPRISES·FR | Les Comités régionaux

# Interview d'ouverture de L'e-Rdv de la protection sociale

**Elisabeth HUMBERT-BOTIN**

**Eric HAYAT**



**L'e-Rdv  
de la protection  
sociale**

# Net-entreprises : Le bus



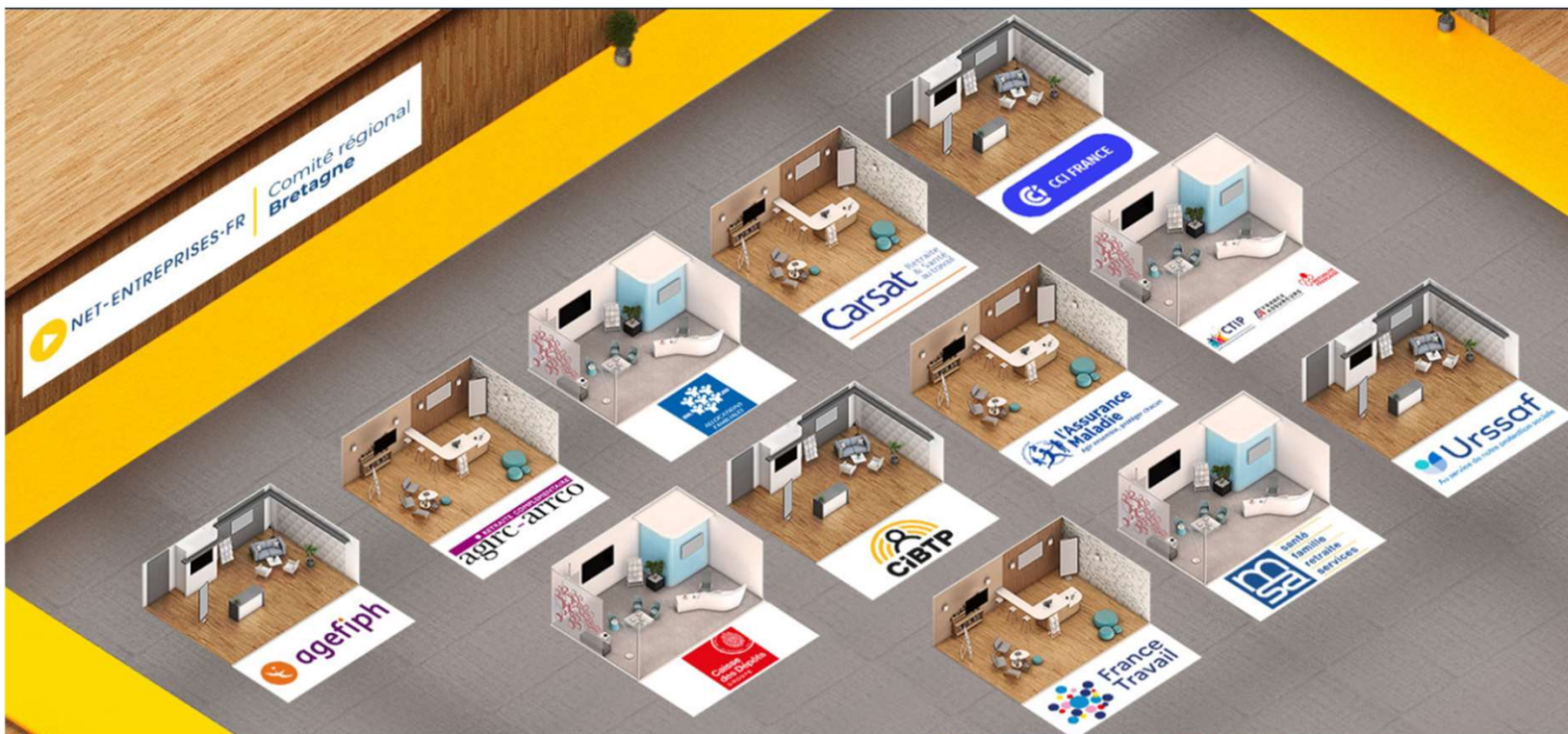
# Net-entreprises : sa construction



# Net-entreprises : Le salon virtuel



# La visualisation du collectif



# L'humain sur les territoires



# Des services étendus

Interopérabilité sécurisée



Pasrau    DSN

Distribution de données



Données brutes  
Données enrichies  
Données de salaire

Flux de masse  
Nouveaux usages (accès données salariés)  
Open Data / suivi qualité



Accès déclarants/déclarés

Protection sociale



Offre de service transverse

- Identité
- Nomenclatures
- Mandats
- CRM industriels
- Répertoire entreprises
- Notifications officielles
- Documentation
- Services valeur ajoutée

Centre de services qualification

Gestion documentation et information utilisateurs (mailings/actualité)





# Le nouveau service indicateur

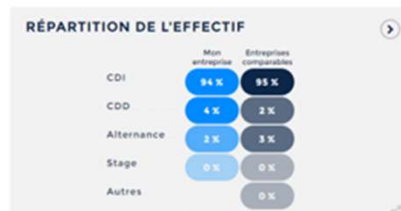
## Indicateurs Entreprises

Accueil

Chapitres

- Rémunération
- Effectif
- Qualité de vie et conditions de travail

SIRET - 01



# OUVERTURE



**L'e-Rdv  
de la protection  
sociale**