

DES OUTILS À VOTRE SERVICE

→ Si vous préférez nous appeler :
un numéro DSN dédié

0811 376 376

(coût d'un appel local)

Du lundi au vendredi entre 8h30 et 18h



**LA DSN DEVIENT
OBLIGATOIRE
EN 2016.
ADOPTÉZ-LÀ
DÈS MAINTENANT !**

dsn-info.fr

DES OUTILS À VOTRE SERVICE

Un site pour
vous accompagner
dsn-info.fr

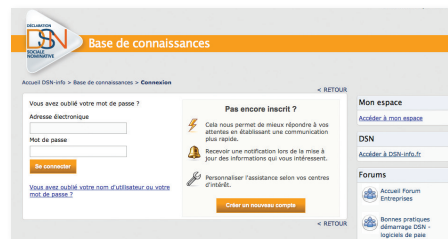


Forum DSN
Partager votre expérience de la DSN



Forum Entreprises

Lieu d'échanges
et de partages
pour démarrer



L'espace personnel permet de consulter
les réponses apportées par l'assistance DSN
et de s'abonner aux différentes fiches
de la base de connaissances

dsn-info.fr



Une seule déclaration
pour les remplacer toutes



Il est temps
de gagner
du temps.



IMPRIMERIE REEC - GIP-MDS - Dépliant DSN TPE - décembre 2014

UN SERVICE DE



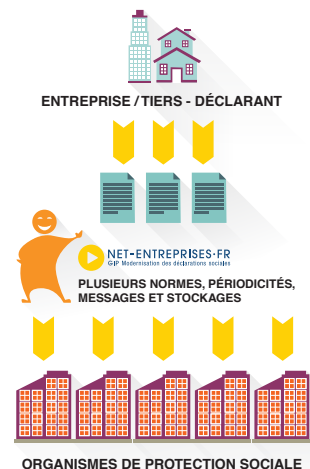
NET-ENTREPRISES·FR
GIP Modernisation des déclarations sociales

URSSAF - AGIRC-ARRCO - CNAV/TDS - CNAmts - CNAF
POLE EMPLOI - UNEDIC - RSI - MSA - CI-BTP - CCVRP - CS
CRPCEN - CTIP - FFA - CGPME - CGT - CGT-FO
MEMBRES ASSOCIÉS : CPDT - CGPME - CGT - CGT-FO
CSDCC - FNSEA - MEDEF - SYNTec NUMERIQUE - UNAPL - UPA

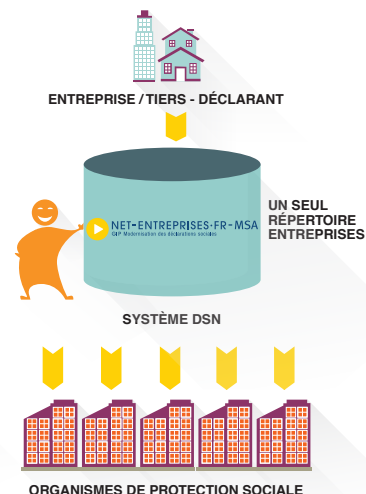
LA DSN, LES PRINCIPES FONDATEURS

La Déclaration Sociale Nominative remplace et simplifie la majorité de vos déclarations sociales en automatisant leur transmission à partir des données de paie. Elle sera obligatoire pour toutes les entreprises au 1^{er} janvier 2016.

AVANT LA DSN



AUJOURD'HUI AVEC LA DSN



COMMENT DÉMARRER LA DSN

Vous faites appel à un expert-comptable ou à un cabinet de gestion

→ Contactez-le pour qu'il vous conseille sur les démarches à suivre pour commencer au plus tôt.

Votre cabinet se chargera comme d'habitude de réaliser vos fiches de paie.

→ Définissez avec lui comment vous signalez les arrêts de travail ou fins de contrat

Vous avez un logiciel de paie

→ Contactez votre éditeur ; vous pouvez vérifier s'il est prêt sur le site dsn-info.fr

→ Une fois la paie calculée et vérifiée, vous devez penser à l'envoyer sous forme dématérialisée à la norme DSN.

Si vous réalisez les fiches de paie par un autre moyen (paies « à la main »), plusieurs solutions s'offrent à vous pour commencer la DSN au plus vite :

→ Les experts-comptables peuvent vous proposer des tarifs avantageux dans le cadre de la mise en place de la DSN.

→ Certaines fédérations de votre branche d'activité peuvent vous conseiller sur des produits de paie adaptés à votre contexte et/ou vous proposer une solution technique développée pour la branche comme c'est le cas par exemple dans le BTP.

Se préparer : l'identification des salariés

Un salarié bien identifié, c'est une DSN mensuelle assurément acceptée et des droits salariés garantis ! Le Bilan d'Identification des Salariés vous est proposé sur net-entreprises.fr en accédant à la déclaration DADS-U ou à l'issue de votre première DSN.

CE QUI CHANGE

Dans la pratique

En amont, c'est un changement d'habitude pour une vraie simplification en aval.



Avec la DSN, un rythme mensuel des déclarations

Les déclarations se font en même temps que la paie, à partir du logiciel de paie.

Des avantages à commencer au plus tôt

- Vous bénéficiez d'un accompagnement privilégié de tous les acteurs DSN : Organismes, éditeurs, experts-comptables...
- Vous serez prêt le 1er janvier 2016
- Vous aurez pris l'habitude de la DSN

Des gains déjà visibles pour les entreprises

Les petites entreprises qui ont déjà commencé la DSN gagnent :

- Entre 1 jour et 1 semaine de traitement/an
- La sécurisation des droits de leurs salariés : il n'y a plus le risque qu'un salarié n'ait pas ses mises à jour d'assurance retraite.